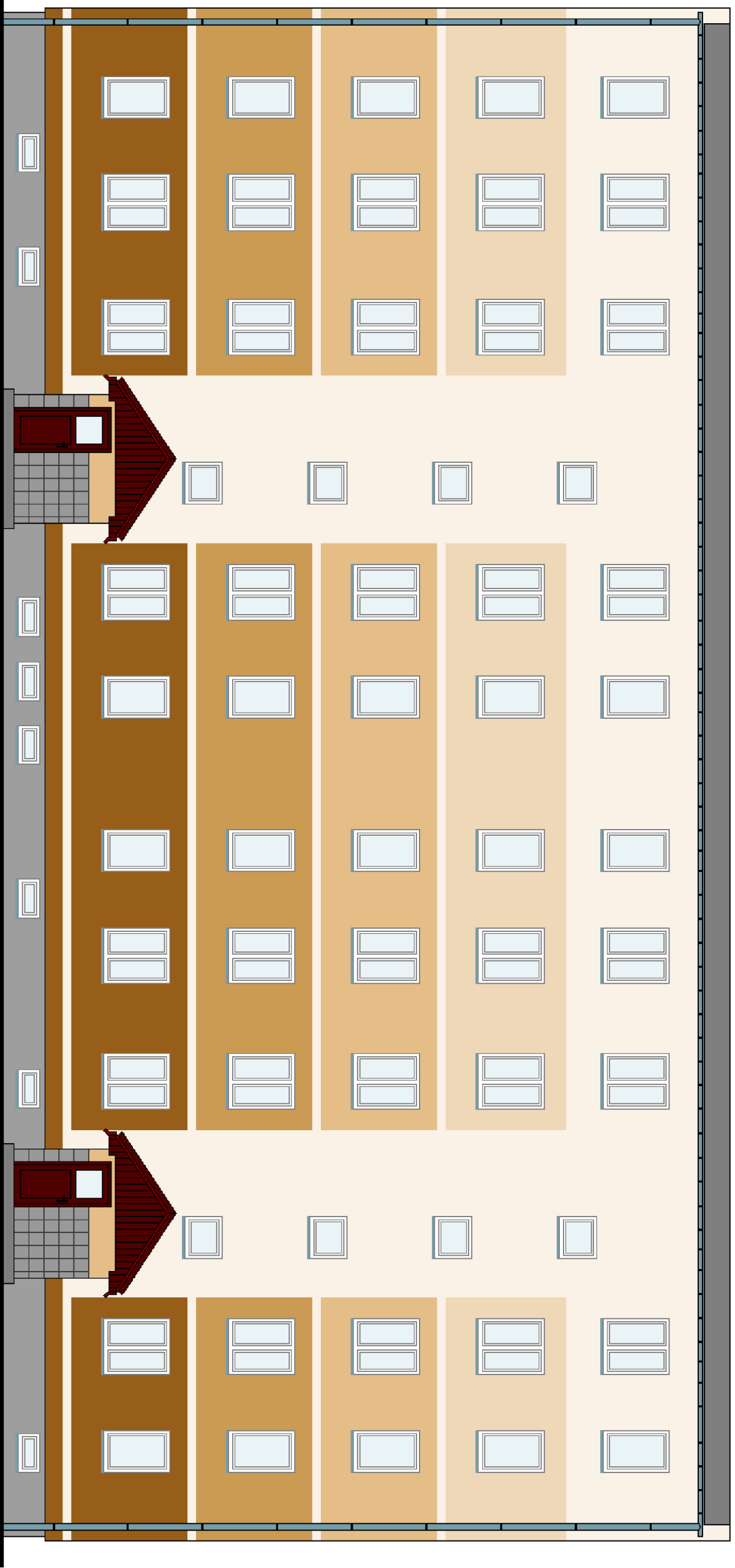


# ELEWACJA WEJŚCIOWA - KOLORYSTYKA



## UWAGA:

- System ocynkowania - system 180/150 cm - z gotowych elementów z blachy stalowej ocynkowanej powlekanej powłoką metaliczną typu magnelis - łączenie na zakład i klej do metalu. Pas nadrymnowy i podrymnowy z blachy stalowej ocynkowanej powlekanej powłoką metaliczną typu magnelis (gr: 0,5 mm), pasy dług. 6 m, łączone ze sobą na rąbek stojący. Na system odwodnienia budynku wymagana 10-o letnia gwarancja.
- Sziany powyżej cokołu oczyścić, umyć, odgrzybić oraz wykonać inne prace remontowe wynikające z technologii i przedmiaru robót: sziany zagruntować podkładem gruntującym i pomalować min. dwukrotnie farbą silikonową w kolorze 19 (A,C,D,E,G) wg wzornika firmy Bolix.
- Sziany cokołu ocieplić styropianem fundamentowym EPS 120 kPa 036 gr. 10 cm i wykończyć tynkiem silikonowym w kolorze szarym.
- Stolarka okienna z PVC - kolor biały.
- Płyty osłonowe na balkonach (loggiach)- płyty kompozytowe gr. 4 mm o parametrach ALBOND 9000 FR SILWER - kolor szary
- Skrzynka gazowa 50x100x25 cm, z blachy stalowej ocynkowanej, gruntowanej, malowanej proszkowo w kolorze żółtym. Skrzynkę zamocować do ściany i cokołu wymurowanego z cegły kilnikierowej w kolorze żółtym (odcieni młodowy) na zaprawie kilnikierowej.

Wszystkie tynki, farby i materiały pomocnicze (środki myjące i dezynfekujące, kleje, środki i podkłady gruntujące) należy stosować zgodnie z zaleceniami Producenta. Wymaga się stosowania materiałów do renowacji elewacji skompletowanego zestawu wyrobów jednego producenta systemu. Ustalono z Zarządem SM CENTRUM, iż Wykonawca zobowiązany jest do wykonania remontu elewacji przy użyciu materiałów firmy Bolix, Caparol, Ceresit lub Kreisel.

Kolory na wydrukach odbiegają od rzeczywistości barw producenta - kolorystykę należy ocenić wg palety kolorów producenta systemu.

**Odcieni i nasycenie barw na etapie wykonania elewacji należy uzgodnić z Inwestorem/Nadzorem Inwestorskim - przed zatwierdzeniem kolorystyki zaleca się wykonanie próbek poszczególnych kolorów na fragmentach płyty styropianowej o pow. ~1m<sup>2</sup>**

- UWAGI:
- wszystkie roboty należy wykonywać zgodnie z Polskimi Normami, Warunkami Technicznymi wykonania i odbioru robót oraz zasadami wiedzy i sztuki budowlanej
  - wszystkie wymiary montażowe przed składeniem zamówień należy bezwzględnie sprawdzić w naturze na budowie.
  - zastosowane materiały muszą posiadać ważne atesty, aprobaty techn., certyfikaty bud. dopuszcz. do stosowania w budownictwie użyteczności publicznej.
  - wykonawca przed przystąpieniem do robót zobowiązany jest do zapoznania się ze stanem istniejącym terenu inwestycji; w przypadku stwierdzenia istotnych różnic pomiędzy stanem istniejącym a projektem lub pomiędzy proj. branżowymi należy powiadomić projektanta celem uzyskania wyjaśnień przed realizacją remontu.

TYTUŁ PROJEKTU:	RENOWACJA ELEWACJI BUDYNKU MIESZKALNEGO WIELORODZINNEGO PRZY UL. PILECKIEGO 27 W OSTROŁĘCE		
OPRACOWAŁ:	PODPIS:	DATA:	03.2018
LUCYNA SZYMAŃSKA upr. bud. nr UAN.VI-7210/515/85/Os specjaln. konstrukcyjno-budowlana		R/S. NR:	<b>B-1</b>
RYSUNEK	<b>ELEWACJA WEJŚCIOWA - KOLORYSTYKA</b>		SKALA: 1:100