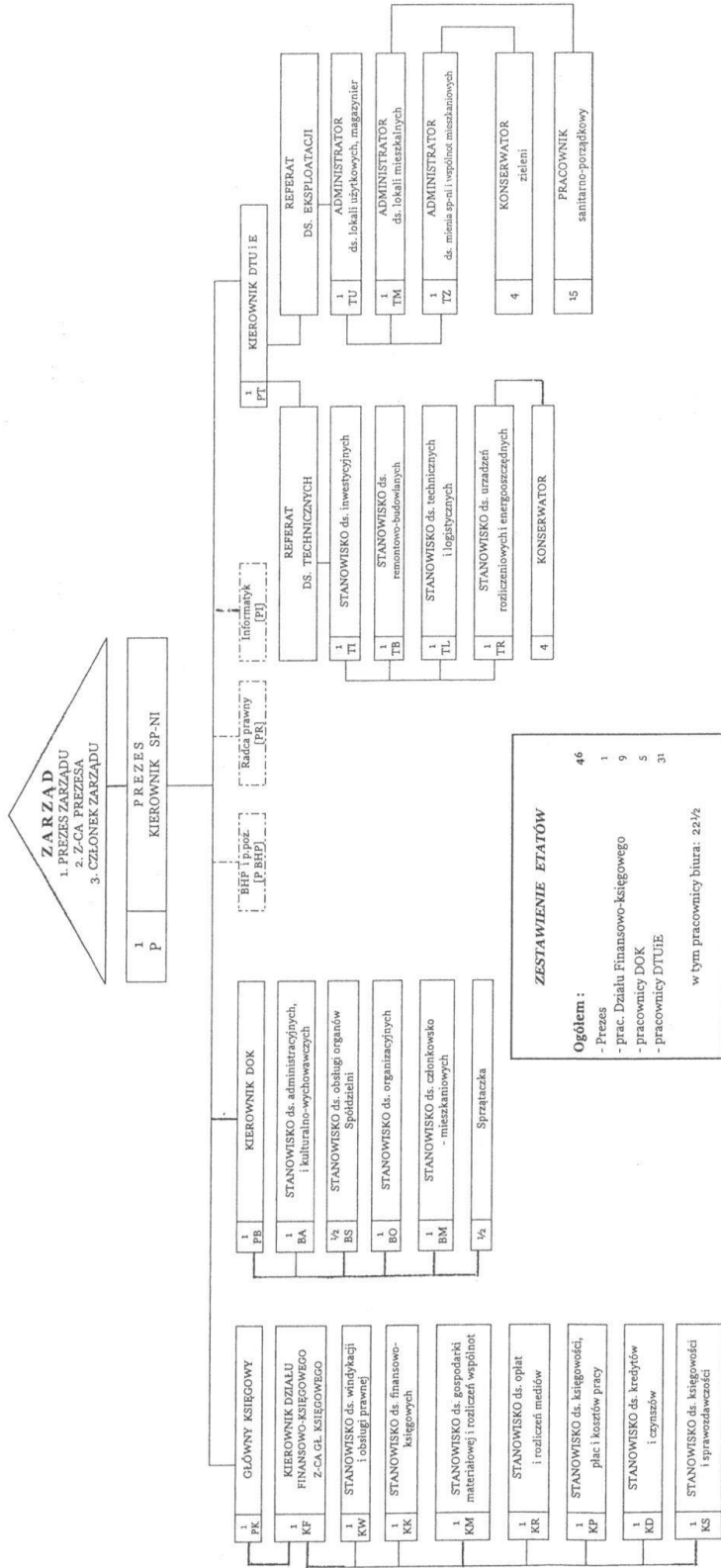


SCHEMAT ORGANIZACYJNY SPÓŁDZIELNI MIESZKANIOWEJ "CENTRUM"



ZESTAWIENIE ETATÓW

Ogółem : 46

- Prezes 1
- prac. Działu Finansowo-księgowego 9
- pracownicy DOK 5
- pracownicy DTUJE 31

w tym pracownicy biura: 22 1/2