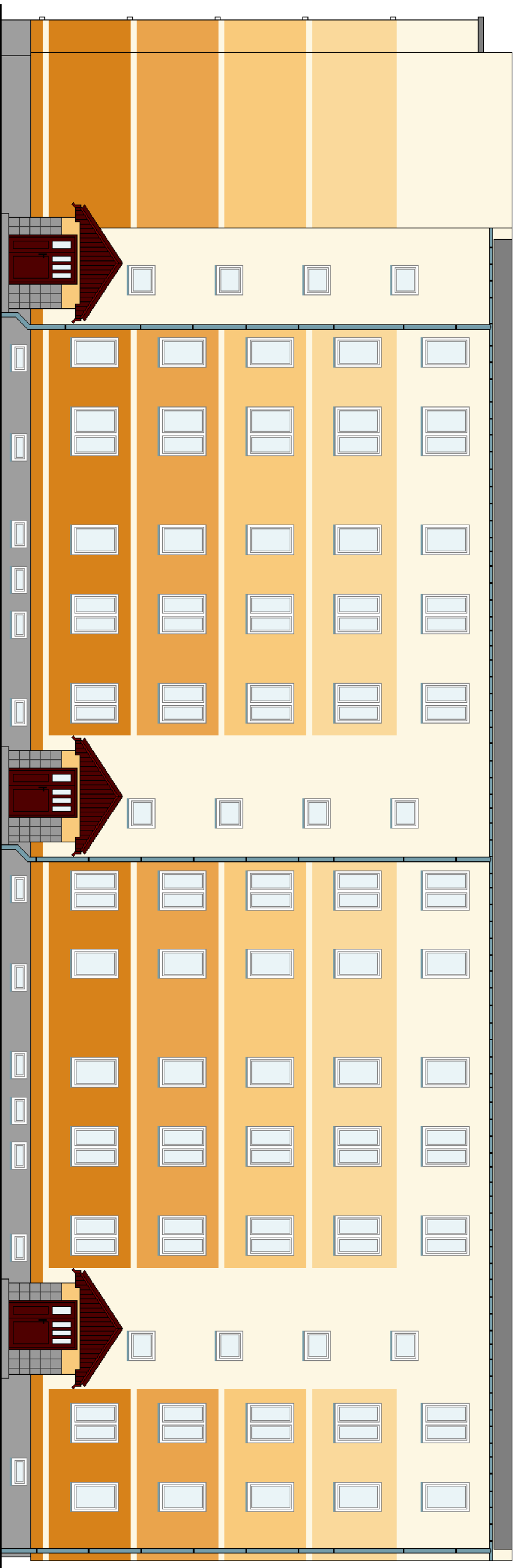


ELEWACJA WEJŚCIOWA - KOLORYSTYKA



- UWAGI:**
1. wszystkie roboty należy wykonywać zgodnie z Polskimi Normami, Warunkami Technicznymi wykonania i odbioru robót oraz zasadami wiedzy i sztuki budowlanej
 2. wszystkie wyznaki montażowe przed składeniem zamówień należy bezwzględnie sprawdzić w naturze na budowie.
 3. zastosowane materiały muszą posiadać ważne atesty, aprobaty techn., certyfikaty bud. dopuszcz. do stosowania w budownictwie użyteczności publicznej.
 4. wykonawca przed przystąpieniem do robót zobowiązany jest do zapoznania się ze stanem istniejącym terenu inwestycji; w przypadku stwierdzenia istotnych różnic pomiędzy stanem istniejącym a projektem lub pomiędzy proj. branżowymi należy powiadomić projektanta celem uzyskania wyjaśnień przed realizacją remontu.

- UWAGA:**
- System oprynnowania - system 180/150 cm - z gotowych elementów z blachy stalowej ocynkowanej powlekanej powłoką metaliczną typu magneelis - łączenie na zakład i klej do metalu. Pas nadrynnowy i podrynnowy z blachy stalowej ocynkowanej powlekanej powłoką metaliczną typu magneelis (gr. 0,5 mm), pasy dług. 6 m, łączone ze sobą na rąbek stojący. Na system odwodnienia budynku wymagana 10-o letnia gwarancja:
 - Ściany powyżej cokołu oczyścić, umyć, odgrzybić oraz wykonać inne prace remontowe wynikające z technologii i przedmiaru robót; ściany zagruntować podkładem gruntującym i pomalować min. dwukrotnie farbą silikonową w kolorze 8 (A,B,D,E,G) wg wzornika firmy Bolix.
 - Ściany cokołu ocieplić styropianem fundamentowym EPS 120 kPa 036 gr. 10 cm i wykończyć tynkiem silikonowym w kolorze szarym;
 - Stolarka okienna z PVC - kolor biały;
 - Płyty osłonowe na balkonach (loggiach)- płyty kompozytowe gr. 4 mm o parametrach ALBOND 9000 FR SILWER - kolor szary
 - Skrzydka gazowa 50x100x25 cm, z blachy stalowej ocynkowanej, gruntowanej, malowanej proszkiem w kolorze żółtym. Skrzydkę zamocować do ściany i cokołu wyrnnowanego z cegły klinkierowej w kolorze żółtym (oddelen miodowy) na zaprawie klinkierowej.

Wszystkie tynki, farby i materiały pomocnicze (środki myjące i dezynfekujące, kleje, środki i podkłady gruntujące) należy stosować zgodnie z zaleceniami Producenta. Wymaga się stosowania materiałów do renowacji elewacji skompletowanego zestawu wyrobów jednego producenta systemu. Ustalono z Zarządem SM CENTRUM, iż Wykonawca zobowiązany jest do wykonania remontu elewacji przy użyciu materiałów firmy Bolix, Caparol, Ceresit lub Kreisel.

Kolory na wydrukach oddlegają od rzeczywistych barw producenta - kolorystykę należy ocenić wg palety kolorów producenta systemu.

Odcieni i nasycenie barw na etapie wykonywania elewacji należy uzgodnić z Inwestorem/Nadzorem Inwestorskim - przed zatwierdzeniem kolorystyki zaleca się wykonanie próbek poszczególnych kolorów na fragmentach płyty styropianowej o pow. ~1m²

TYTUL PROJEKTU:	RENOWACJA ELEWACJI BUDYNKU MIESZKALNEGO WIELORODZINNEGO PRZY UL. MADALIŃSKIEGO 9 W OSTROŁĘCE	
OPRACOWAŁ:	PODPIS:	DATA:
LUCYNA SZYMAŃSKA upr. bud. nr UAN.VI-7210/515/85/Os specjaln. konstrukcyjno-budowlana		03.2018
RYSUNEK:	ELEWACJA WEJŚCIOWA - KOLORYSTYKA	SKALA: B-1 b.s.