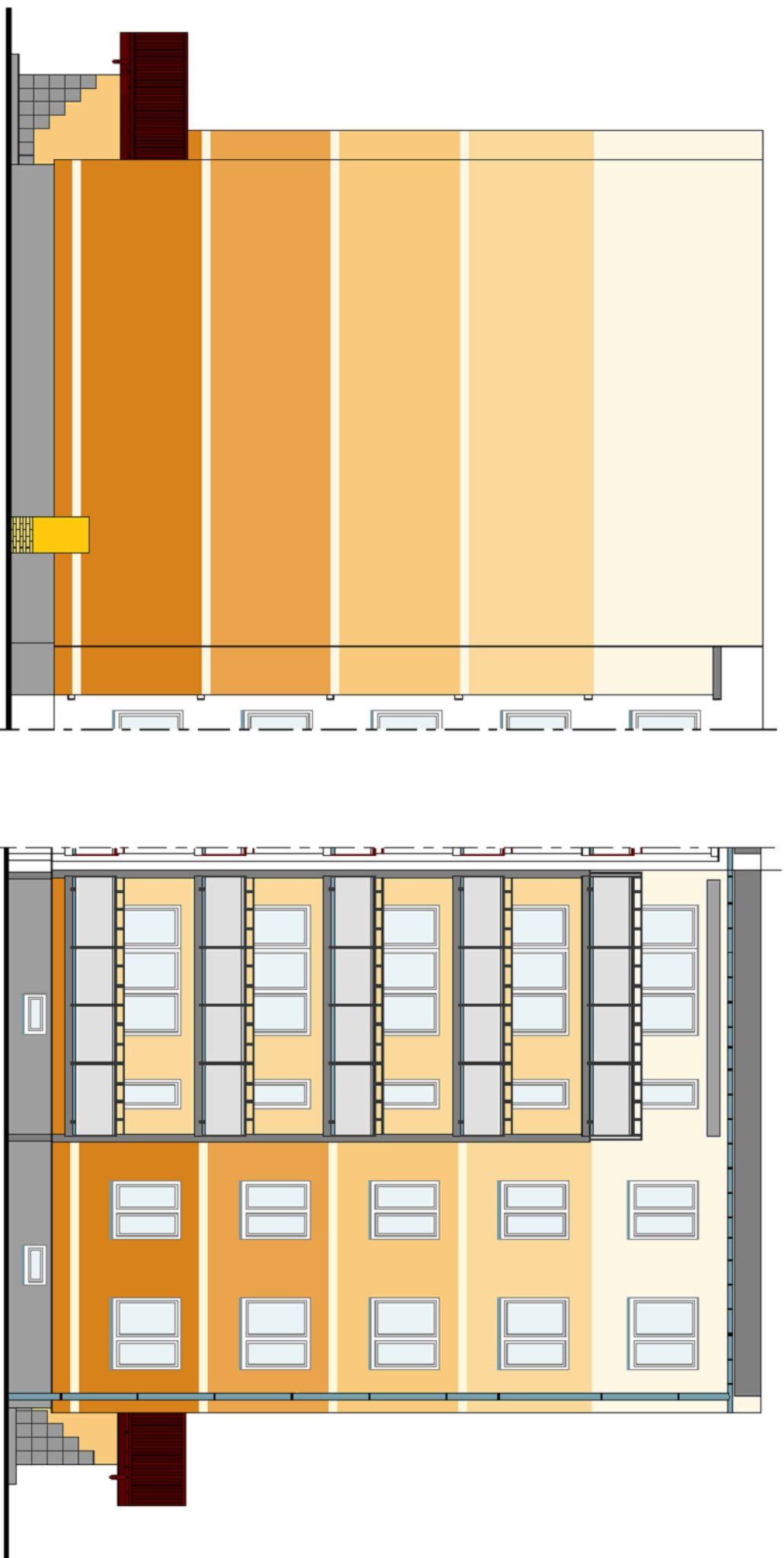


ELEWACJE BOCZNE - KOLORYSTYKA



UWAGA:

- System opróżniania - system 180/150 cm - z gotowych elementów z blachy stalowej ocynkowanej powlekanej powłoką metaliczną typu magnelis - łączenie na zakład i klej do metalu. Pas nadrynnowy / podrynnowy z blachy stalowej ocynkowanej powlekanej powłoką metaliczną typu magnelis (gr. 0,5 mm), pasy dług. 6 m, łączone ze sobą na rąbek stojący. Na system odwodnienia budynku wymagana 10-c letnia gwarancja;
- Ściany powyżej cokołu oczyścić, umyć, odgrzybić oraz wykonać inne prace remontowe wynikające z technologii / przedmiaru robót; ściany zagruntować podkładem gruntującym i pomalować min. dwukrotnie farbą silikonową w kolorze 8 (A,B,D,E,G) wg wzornika firmy Bolix;
- Ściany cokołu ocieplić styropianem fundamentowym EPS 120 kPa 036 gr. 10 cm i wykończyć tynkiem silikonowym w kolorze szarym;
- Stolarka okienna z PVC - kolor biały;
- Płyty osłonowe na balkonach (loggiach) - płyty kompozytowe gr. 4 mm o parametrach ALBOND 9000 FR SILWER - kolor szary
- Skrzynka gazowa 50x100x25 cm, z blachy stalowej ocynkowanej, gruntuwanej, malowanej proszkowo w kolorze żółtym. Skrzynkę zamocować do ściany i cokołu wytniwanego z cegły klinkowej w kolorze żółtym (odden midowy) na zaprawie klinkowej;

- UWAGI:
- wszystkie roboty należy wykonywać zgodnie z Polskimi Normami, Warunkami Technicznymi wykonania i odbioru robót oraz zasadami wiedzy i sztuki budowlanej
 - wszystkie wymiary montażowe przed składowaniem zamówień należy bezwzględnie sprawdzić w naturze na budowie.
 - zastosowane materiały muszą posiadać ważne atesty, aprobaty techn., certyfikaty bud. dopuszcz. do stosowania w budownictwie użyteczności publicznej;
 - wykonawca przed przystąpieniem do robót zobowiązany jest do zapoznania się ze stanem istniejącym terenu inwestycji; w przypadku stwierdzenia istotnych różnic pomiędzy stanem istniejącym a projektem lub pomiędzy proj. branżowymi należy powiadomić projektanta celem uzyskania wyjaśnień przed realizacją remontu.

Wszystkie tynki, farby i materiały pomocnicze (środki myjące i dezynfekujące, kleje, środki i podkłady gruntujące) należy stosować zgodnie z zaleceniami Producenta. Wymaga się stosowania materiałów do renowacji elewacji skompletowanego zestawu wyrobów jednego producenta systemu. Ustalono z Zarządem SM CENTRUM, iż Wykonawca zobowiązany jest do wykonania remontu elewacji przy użyciu materiałów firmy Bolix, Caparol, Ceresit lub Kreisel.

Kolory na wydrukach oddlegają od rzeczywistych barw producenta - kolorystykę należy ocenić wg palety kolorów producenta systemu.

Odcieni i nasycenie barw na etapie wykonywania elewacji należy uzgodnić z Inwestorem/Nadzorem Inwestorskim - przed zawarciem kolorystyki zaleca się wykonanie próbek poszczególnych kolorów na fragmentach płyty styropianowej o pow. ~1m²

TYTUŁ PROJEKTU:	RENOWACJA ELEWACJI BUDYNKU MIESZKALNEGO WIELORODZINNEGO PRZY UL. MADALIŃSKIEGO 9 W OSTROŁĘCE	
OPRACOWAŁ:	PODPIS:	DATA:
LUCYNA SZYMAŃSKA upr. bud. nr UAN.VI-7210515165/Os specjaln. konstrukcyjno-budowlana		03.2018
RYSUNEK	ELEWACJE BOCZNE- KOLORYSTYKA	SKALA: B-3 b.s.