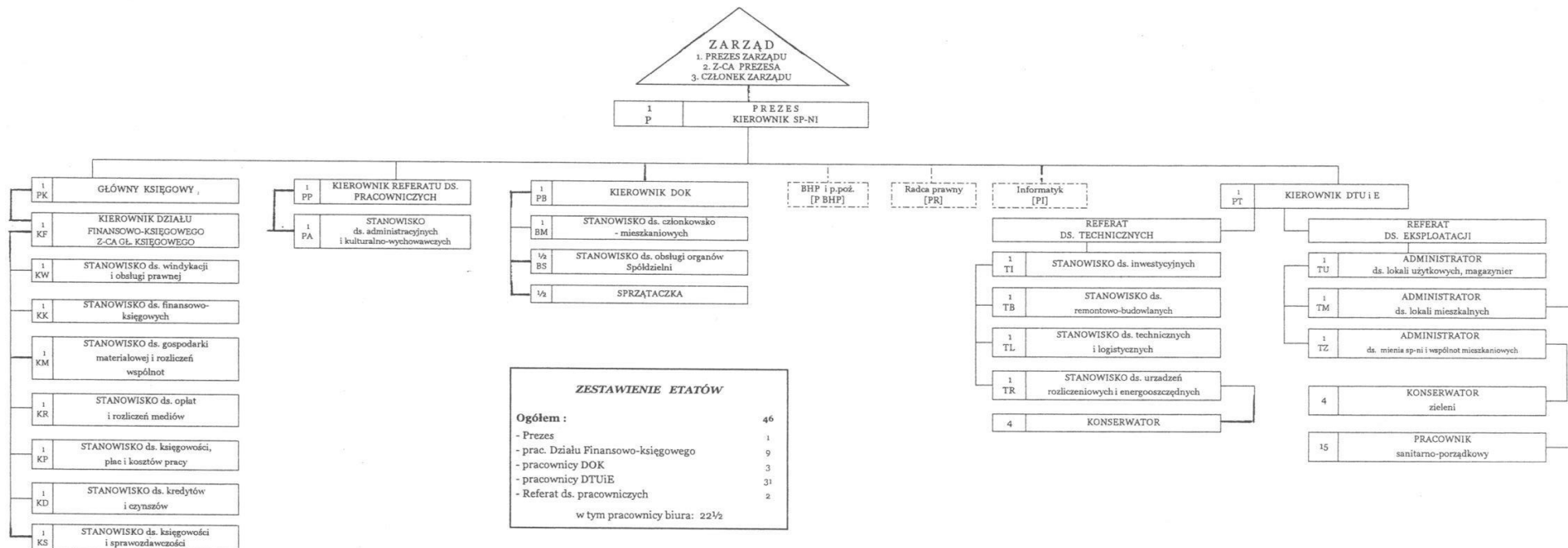


SCHEMAT ORGANIZACYJNY SPÓŁDZIELNI MIESZKANIOWEJ "CENTRUM"



ZESTAWIENIE ETATÓW

Ogółem :	46
- Prezes	1
- prac. Działu Finansowo-księgowego	9
- pracownicy DOK	3
- pracownicy DTU i E	31
- Referat ds. pracowniczych	2
w tym pracownicy biura: 22 1/2	