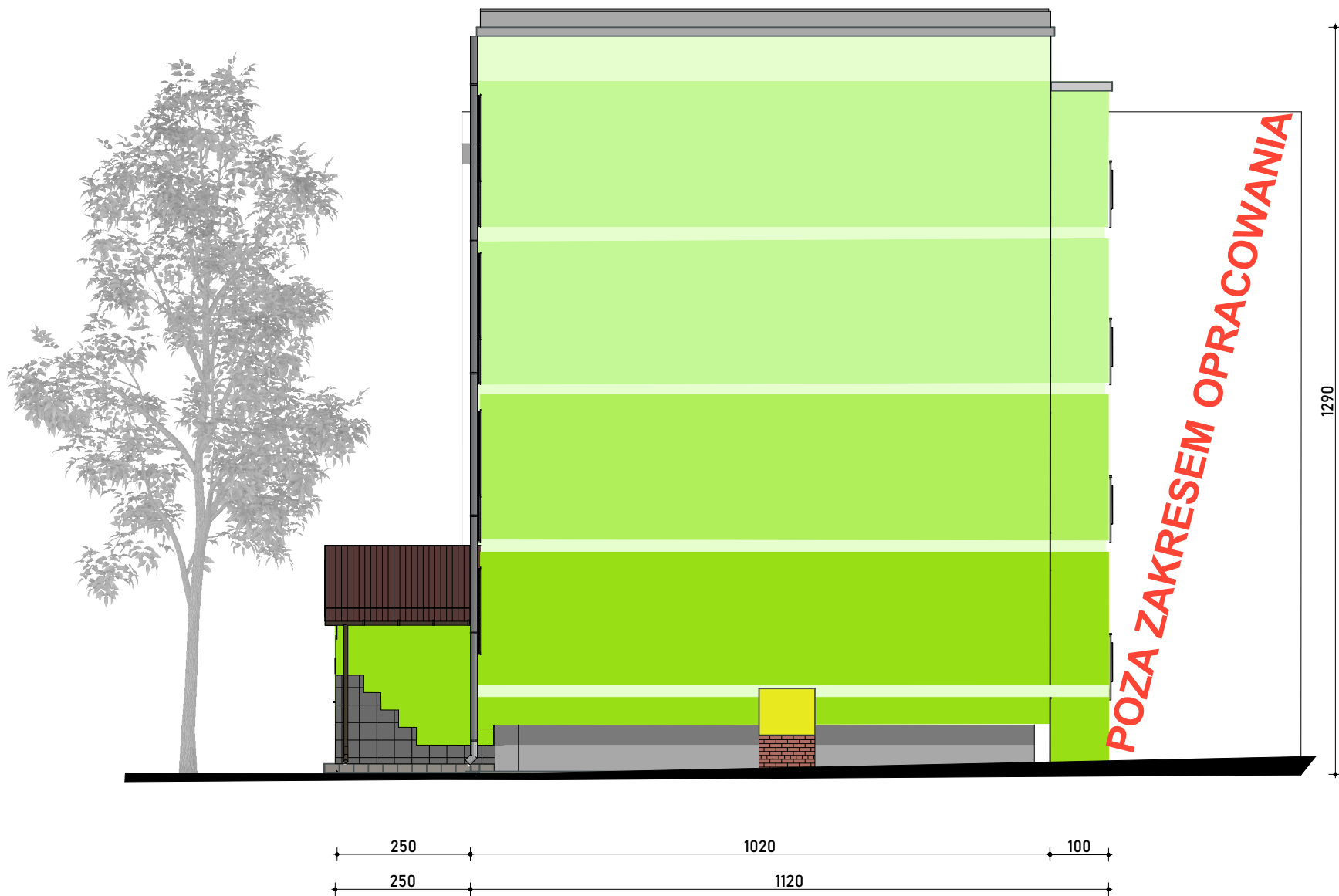


ELEWACJA POŁUDNIOWA

STAN PROJEKTOWANY



Ściany fuudamentowe wystające ponad poziom terenu (cokół) należy ocieplić styrodurem lub styropianem fundamentowym z zastosowaniem izolacji przeciwwilgociowej

WYMAGANE PARAMETRY:

Współczynnik przenikania ciepła λ =min 0,31 gr. 10 cm

Ściany wykończyć tynkiem silikonowym w kolorze szarym (38° C wg wzornika firmy Bolix);

Stolarka okienna PVC - kolor biały RAL 9010 lub 9016. Współczynnik przenikania ciepła min. 0,9 W/(m²·K)

Ściany zewnętrzne powyżej cokołu należy oczyścić, umyć, odgrzybić oraz wykonać inne prace remontowe wynikające z technologii ; ściany zagruntować podkładem gruntującym dedykowanym do elewacji i malować min. dwukrotnie farbą silikonową w kolorze 30(B,C,D,E,G) wg wzornika firmy Bolix.

Płyty osłonowe na balkonach (loggiach)- płyty kompozytowe gr. 4 mm o parametrach ALBOND 9000 FR SILWER - kolor szary (SILVER 906).

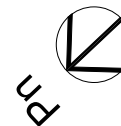
Skrzynka gazowa 70-80x80x32 cm, z blachy stalowej ocynkowanej, gruntowanej, malowanej proszkowo w kolorze żółtym. Skrzynkę zamocować do ściany i cokołu wymurowanego z cegły klinkierowej w kolorze żółtym (odcień miodowy) na zaprawie klinkierowej,

Wszystkie tynki, farby i materiały pomocnicze (środki myjące i dezynfekujące, kleje, środki i podkłady gruntujące) należy stosować zgodnie z zaleceniami Producenta. Wymaga się stosowania materiałów do renowacji elewacji skompletowanego zestawu wyrobów jednego producenta systemu.

Odcień i nasycenie barw należy dobrać zgodnie z elewacją na budynku Klebberga 10. Zaleca się wykonanie próbek poszczególnych kolorów.

UWAGI:

- Wszystkie roboty należy wykonywać zgodnie z Polskimi Normami oraz zasadami wiedzy budowlanej.
- Wszystkie wymiary należy pobrać z natury.
- Zastosowane materiały muszą posiadać ważne atesty, aprobaty techn., certyfikaty bud. dopuszcz. do stosowania w budownictwie użyteczności publicznej.
- Wykonawca przed przystąpieniem do robót zobowiązany jest do zapoznania się ze stanem istniejącym terenu inwestycji; w przypadku stwierdzenia istotnych różnic pomiędzy stanem istniejącym a projektem lub pomiędzy proj. branżowymi należy powiadomić projektanta celem uzyskania wyjaśnień przed realizacją remontu.



PROJEKTY USŁUGI BUDOWLANE
AG5 DARIUSZ GŁOSEK
ul. gen. Wł. Reymonta 5 /11, 07-410 Ostrołęka
NIP 7581519048 REGON 142391571
tel.692000631,692000685
mail:agprojekty@wp.pl, ag5.biuro@wp.pl

INWESTOR:

SPÓŁDZIELNIA MIESZKANIOWA „CENTRUM”

ul. Gen. Sikorskiego 45
07-400 Ostrołęka

ADRES INWESTYCJI:

Budynek mieszkalny wielorodzinny przy ulicy
Kleeberga 12 w Ostrołęce

JEDNOSTKA PROJEKTOWA:

AG5 Dariusz Głosek

ul. gen. Wł. Reymonta 5/11
07-400 Ostrołęka

STADIUM:

PROJEKT WYKONAWCZY

TYTUŁ OPRACOWANIA:

Renowacja elewacji budynku mieszkalnego
wielorodzinnego przy ul.Kleeberga 12 w Ostrołęce

RYSUNEK:

KOLORYSTYKA ELEWACJI

TEMAT:

ELEWACJA POŁUDNIOWA

BRANŻA:

Architektura

PROJEKTANCI:

Projektant:
mgr inż. arch. Zygmunt Plochocki
Nr upr. 95/90/Os

Opracowała:

inż. arch. Agnieszka Głosek

SKALA:
1:100

NR RYSUNKU:
W-A-03

DATA OPRACOWANIA:
Kwiecień 2024 r.