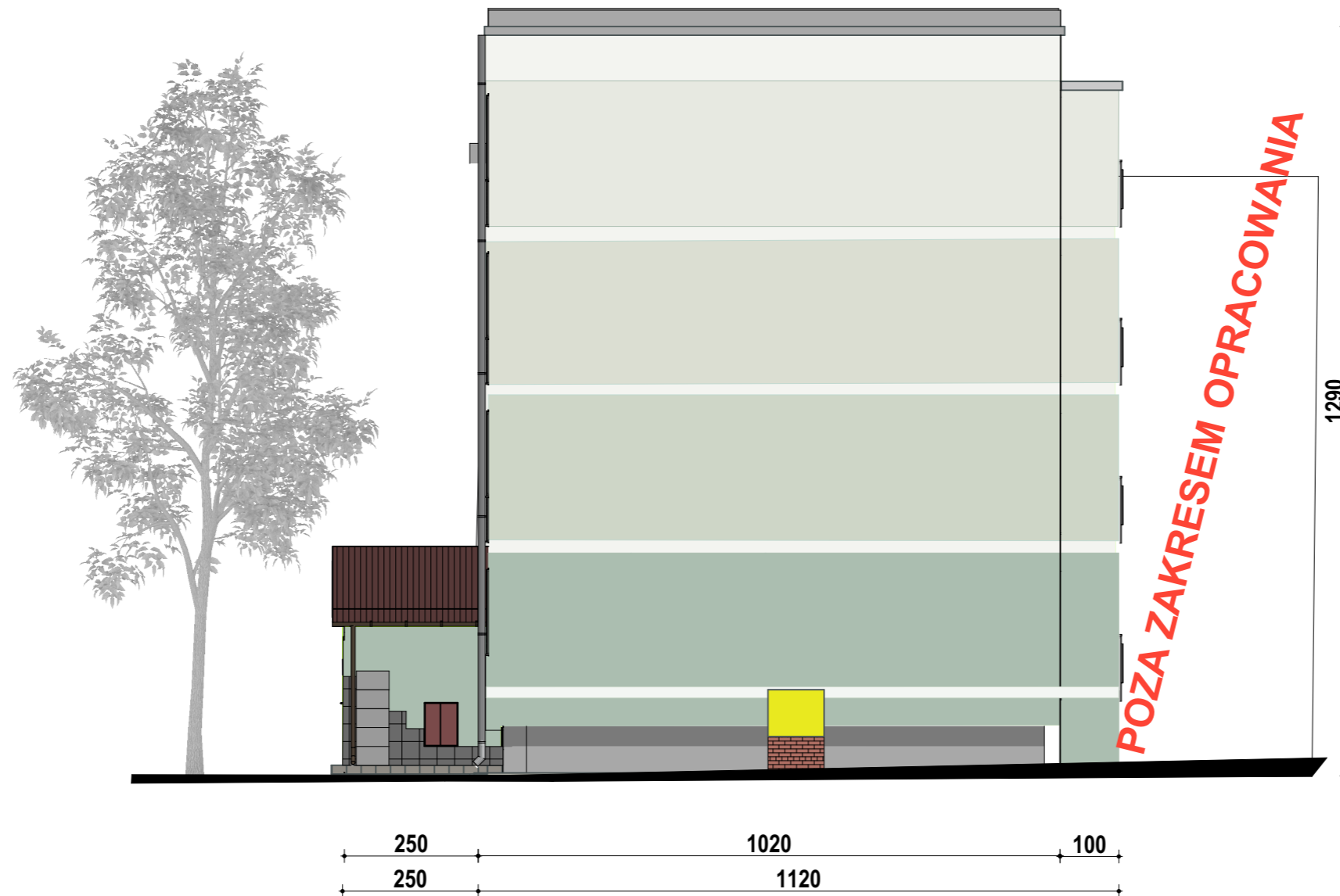


# ELEWACJA ZACHODNIA

STAN PROJEKTOWANY



Ściany fundamentowe wystające ponad poziom terenu (cokół) należy ocieplić styrodurem lub styropianem fundamentowym z zastosowaniem izolacji przeciwwilgociowej

WYMAGANE PARAMETRY:

Współczynnik przenikania ciepła  $\lambda = \text{min } 0,31 \text{ gr. } 10 \text{ cm}$

Ściany wykończyć tynkiem silikonowym w kolorze szarym (38° C wg wzornika firmy Bolix);

Stolarka okienna PVC - kolor biały RAL 9010 lub 9016. Współczynnik przenikania ciepła min.  $0,9 \text{ W/(m}^2\cdot\text{K)}$

Ściany zewnętrzne powyżej cokołu należy oczyścić, umyć, odgrzybić oraz wykonać inne prace remontowe wynikające z technologii; ściany zagruntować podkładem gruntującym dedykowanym do elewacji i malować min. dwukrotnie farbą silikonową w kolorze 30(B,C,D,E,G) wg wzornika firmy Bolix.

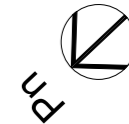
Płyty osłonowe na balkonach (loggiach)- płyty kompozytowe gr. 4 mm o parametrach ALBOND 9000 FR SILWER - kolor szary (SILVER 906).

Skrzynka gazowa 70-80x80x32 cm, z blachy stalowej ocynkowanej, gruntowanej, malowanej proszkowo w kolorze żółtym. Skrzynkę zamocować do ściany i cokołu wymurowanego z cegły klinkierowej w kolorze żółtym (odcień miodowy) na zaprawie klinkierowej,

Wszystkie tynki, farby i materiały pomocnicze (środki myjące i dezynfekujące, kleje, środki i podkłady gruntujące) należy stosować zgodnie z zaleceniami Producenta. Wymaga się stosowania materiałów do renowacji elewacji skompletowanego zestawu wyrobów jednego producenta systemu.

UWAGI:

1. Wszystkie roboty należy wykonywać zgodnie z Polskimi Normami oraz zasadami wiedzy budowlanej.
2. Wszystkie wymiary należy pobrać z natury.
3. Zastosowane materiały muszą posiadać ważne atesty, aprobaty techn., certyfikaty bud. dopuszcz. do stosowania w budownictwie użyteczności publicznej.
4. Wykonawca przed przystąpieniem do robót zobowiązany jest do zapoznania się ze stanem istniejącym terenu inwestycji; w przypadku stwierdzenia istotnych różnic pomiędzy stanem istniejącym a projektem lub pomiędzy proj. branżowymi należy powiadomić projektanta celem uzyskania wyjaśnień przed realizacją remontu.



**AG5** PROJEKTY USŁUGI BUDOWLANE  
**DARIUSZ GŁOSEK**  
ul. gen. Wł. Reymonta 5/11, 07-410 Ostrołęka  
NIP 7581519048 REGON 142391571  
tel.692000631,692000685  
mail.agprojekty@wp.pl, ag5.biuro@wp.pl

INWESTOR:

**SPÓŁDZIELNIA MIESZKANIOWA „CENTRUM”**

ul. Gen. Sikorskiego 45  
07-400 Ostrołęka

ADRES INWESTYCJI:

Budynek mieszkalny wielorodzinny przy ulicy  
gen. Wł. Sikorskiego 2 w Ostrołęce

JEDNOSTKA PROJEKTOWA:

**AG5** Dariusz Głosek

ul. gen. Wł. Reymonta 5/11  
07-400 Ostrołęka

STADIUM:

**PROJEKT WYKONAWCZY**

TYTUŁ OPRACOWANIA:

Renowacja elewacji budynku mieszkalnego  
wielorodzinnego przy ul. gen. Wł. Sikorskiego 2  
w Ostrołęce

RYSUNEK:

**KOLORYSTYKA ELEWACJI**

TEMAT:

**ELEWACJA ZACHODNIA**

BRANŻA:

Architektura

PROJEKTANCI:

Projektant:  
mgr inż. arch. Zygmunt Płochocki  
Nr upr. 95/90/Os

Opracowała:

inż. arch. Agnieszka Głosek

SKALA:  
1:100

NR RYSUNKU:  
**W-A-03**

DATA OPRACOWANIA:  
marzec 2026 r..